

# **El Tabaquisme a Catalunya.**

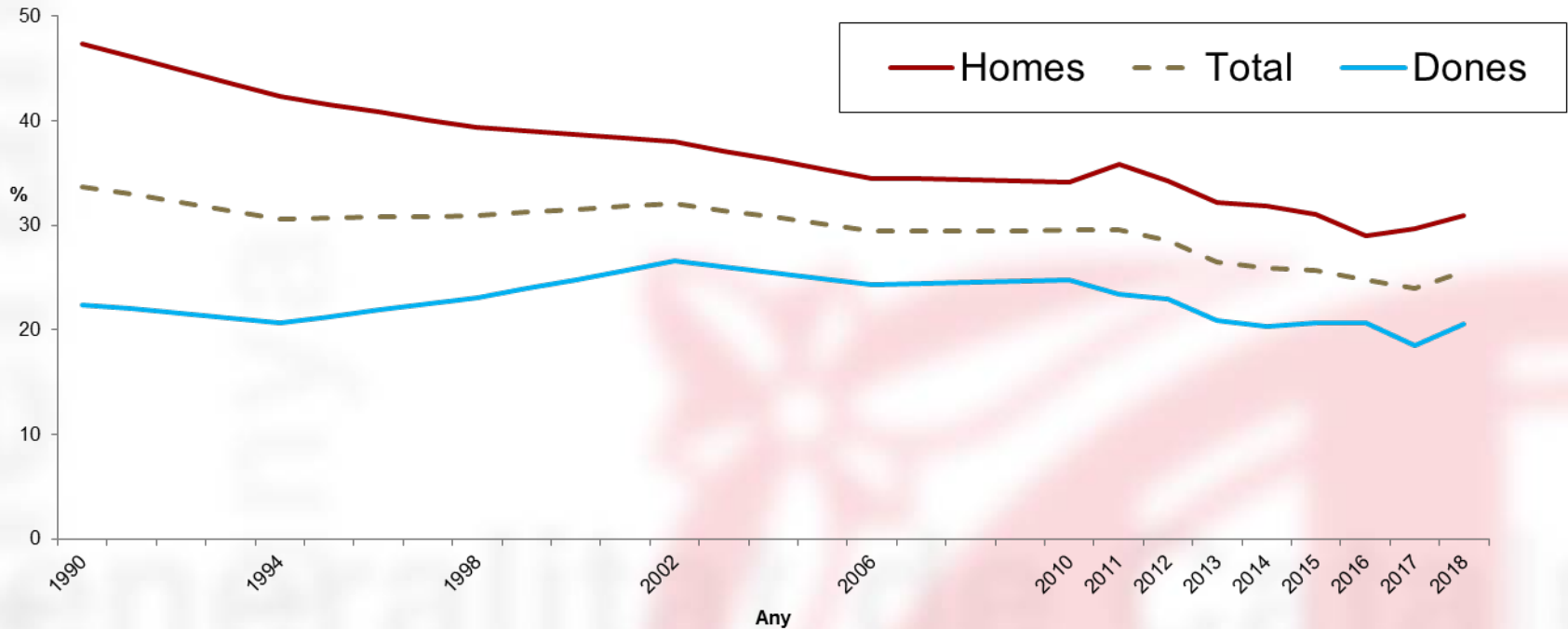
## **Dades de situació 31-05-2019**



Generalitat de Catalunya  
**Departament de Salut**

# Les dades de l'ESCA 2018 mostren un trencament de tendència amb un repunt del consum de tabac en homes i dones

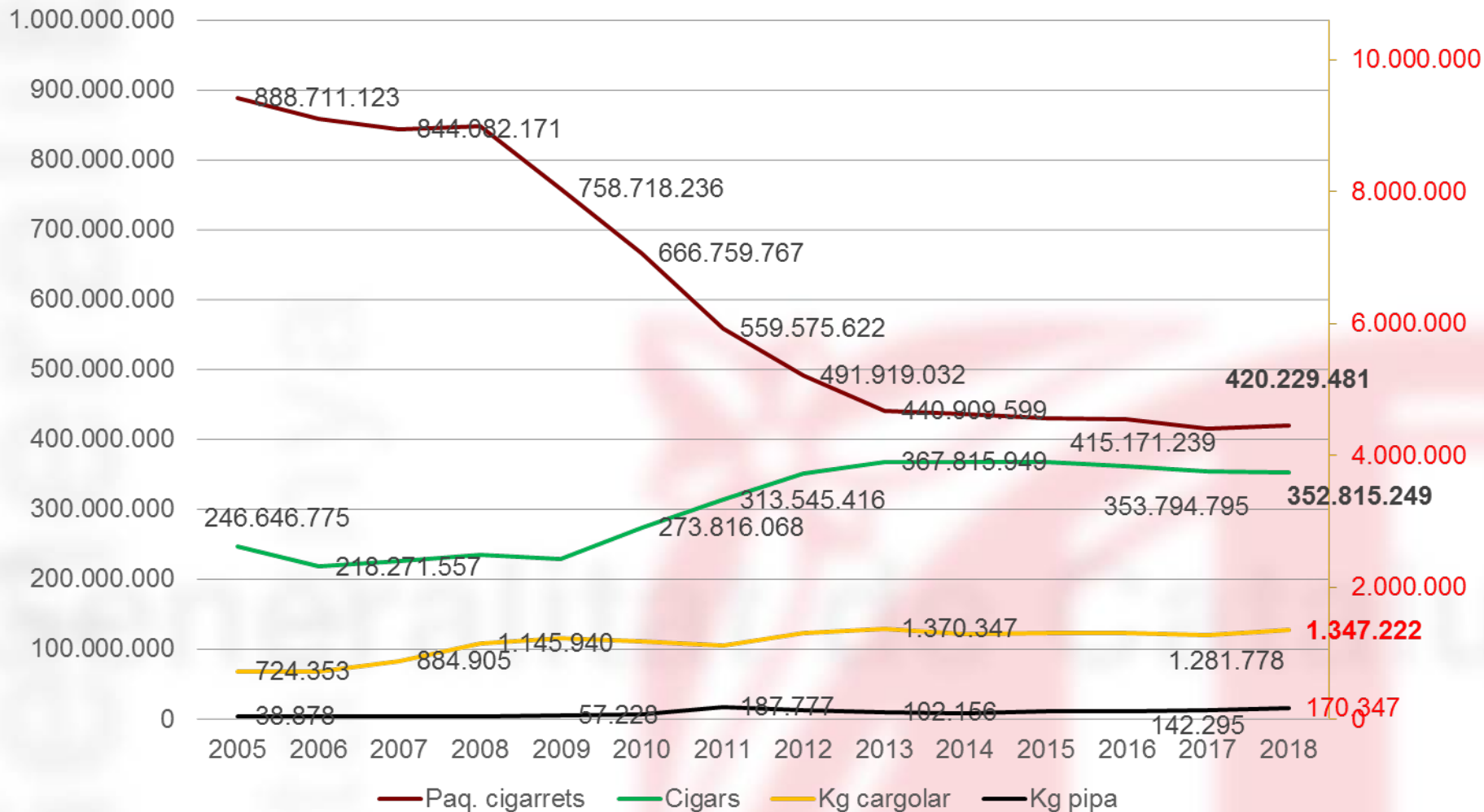
Evolució de la prevalença de fumadors diaris i ocasionals en població de 15 anys i més Catalunya 1990-2018



	1990	1994	1998	2002	2006	2010	2011	2012	2013	2014	2015	2016	2017	2018
<b>Homes</b>	<b>47,3</b>	<b>42,3</b>	<b>39,3</b>	<b>38,0</b>	<b>34,5</b>	<b>34,1</b>	<b>35,8</b>	<b>34,2</b>	<b>32,2</b>	<b>31,8</b>	<b>31,0</b>	<b>29,0</b>	<b>29,7</b>	<b>30,9</b>
<b>Total</b>	<b>33,7</b>	<b>30,6</b>	<b>30,9</b>	<b>32,1</b>	<b>29,4</b>	<b>29,5</b>	<b>29,5</b>	<b>28,5</b>	<b>26,5</b>	<b>25,9</b>	<b>25,7</b>	<b>24,7</b>	<b>24,0</b>	<b>25,6</b>
<b>Dones</b>	<b>22,4</b>	<b>20,7</b>	<b>23,0</b>	<b>26,6</b>	<b>24,3</b>	<b>24,8</b>	<b>23,4</b>	<b>22,9</b>	<b>20,9</b>	<b>20,3</b>	<b>20,6</b>	<b>20,6</b>	<b>18,5</b>	<b>20,5</b>

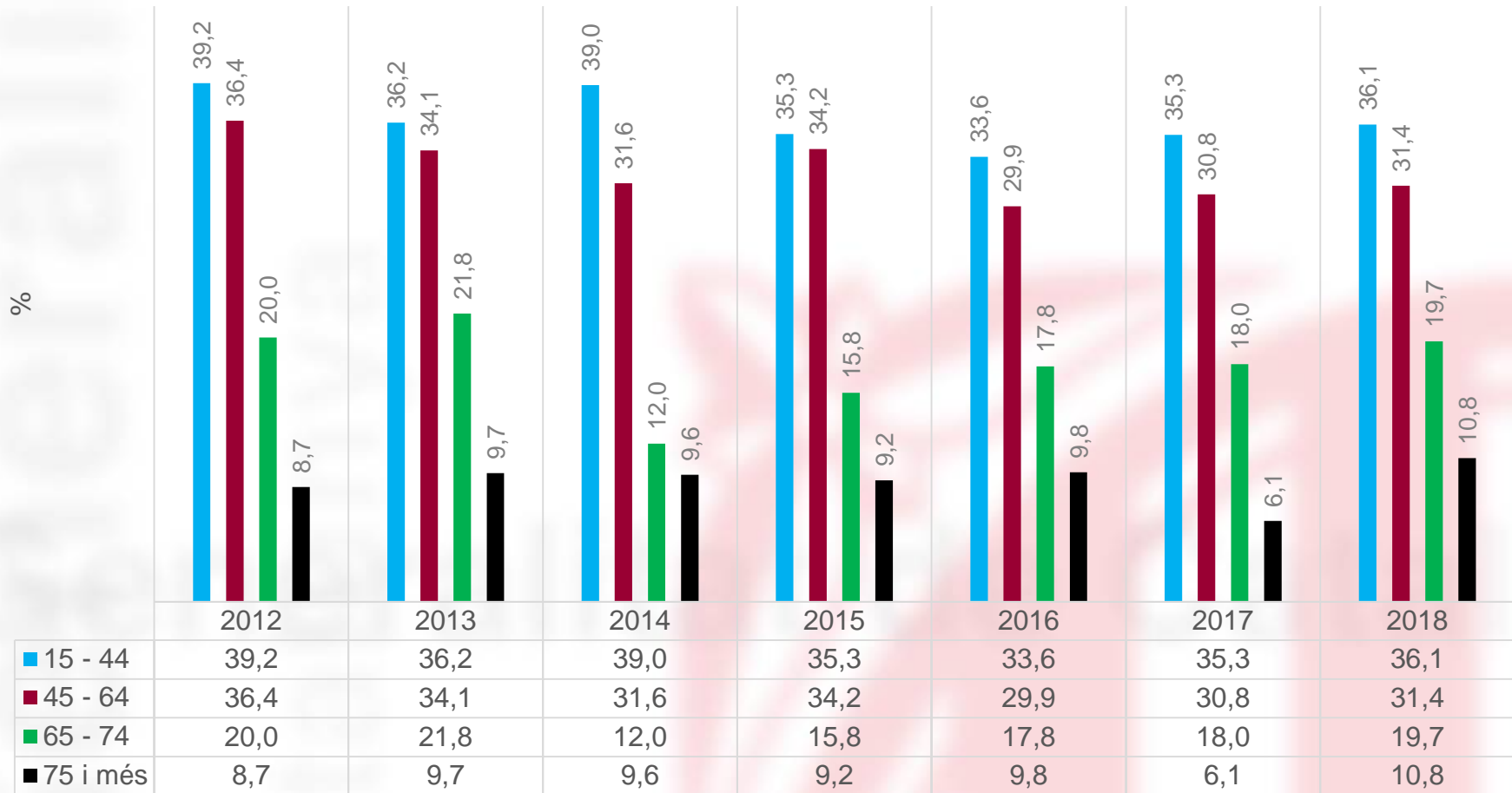
**Aquest canvi de tendència es confirma amb les dades de vendes que mostren que l'any 2018 va augmentar la venda de la majoria de productes del tabac**

## **Evolució de les vendes de productes del tabac a Catalunya, 2005-2018**



# El grup d'homens més jove (15-44 anys) és el que té una major prevalença de consum

Prevalença de consum de tabac (diari i ocasional) en la població d'homens de 15 anys i més, per grup d'edat i sexe. Catalunya, 2015-2018



# El perfil de la persona que fuma difereix en homes i dones

## Homes

- 15-44 anys
- Classe social baixa
- Estudis secundaris
- 0,9% utilitzen cigarreta electrònica (1,8% entre 15 i 44 anys)
- En menors de 45 només a 4 de cada 10 les han aconsellat deixat de fumar (enfrent 7 de cada 10 en 45-74 anys)

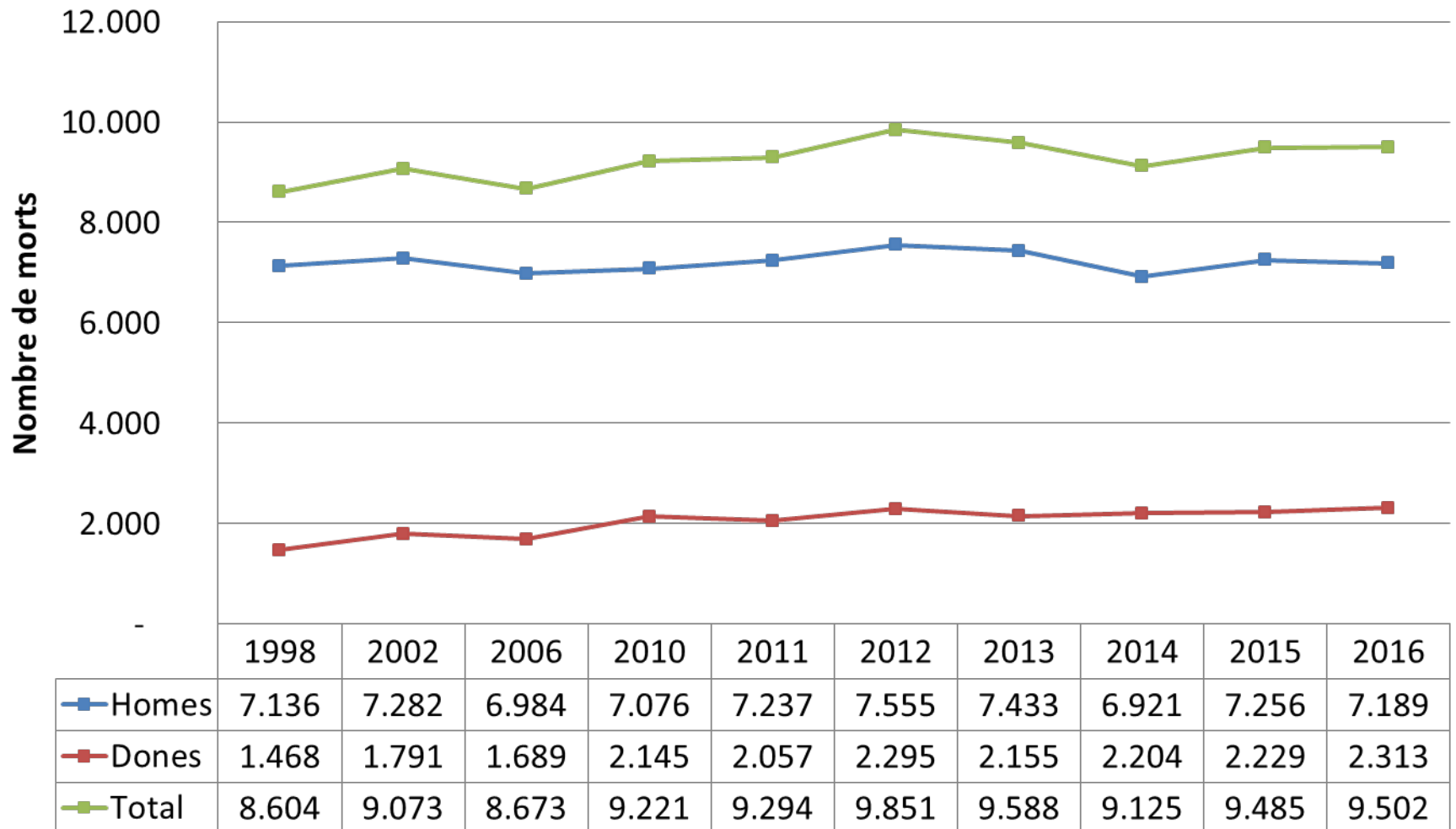
## Dones

- 45 a 64 anys
- Qualsevol classe social
- Estudis secundaris
- 0,2% utilitzen cigarreta electrònica (0,3% entre 45 i 65 anys)
- En menors de 45 només a 4 de cada 10 les han aconsellat deixat de fumar (enfrent 8 de cada 10 en 45-64 anys)

# 9.502 morts anuals atribuïbles al consum de tabac (1 de cada 6 morts a Catalunya)

26 morts cada dia

Evolució de la mortalitat atribuïble al consum de tabac per sexes i globalment en població de 35 anys i més a Catalunya (1998-2017)



# Control del compliment de la Llei del tabac:

## Inspeccions integrades en les de protecció de la salut amb un bon compliment de la llei

	2006	2007	2008	2009	2010	2011	2012	2013	2014	2015	2016	2017	2018
Denúncies	276	623	517	558	433	465	152	181	224	207	184	152	130
Inspeccions	9.966	11.380	11.238	19.696	18.634	24.899	17.221	15.927	11.317	12555	13.193	11.322	10.332
Inspeccions incorrectes	1.531	1.861	1.483	1.696	789	1.904	940	879	343	394	291	321	232
Expedients incoats	78	177	195	82	101	96	126	168	132	186	124	195	164
Expedients amb sanció	21	118	135	76	76	43	114	138	98	132	112	104	105

Font: Agència de Salut Pública de Catalunya i Agència de Salut Pública de Barcelona

## 9 de cada 10 persones declaren gaudir d'un entorn sense fum

Persones de 15 anys i més que declaren trobar-se en ambients lliures de fum en diferents entorns (%). Catalunya 2006, 2010-2018. No fumadors habituals

Any	Lloc de treball (16 a 64a)	Llar	Altres entorns, dia feiner	Altres entorns, cap de setmana
2006	82,8	76,1	72,0	58,7
2010	78,8	81,4	76,1	66,2
2011	87,0	81,2	89,6	87,4
2012	87,6	86,8	91,6	90,5
2013	86,6	85,3	92,7	89,7
2014	90,3	87,0	91,5	88,9
2015	89,7	87,8	93,1	91,9
2016	92,1	88,9	93,7	92,4
2017	92,5	90,2	93,7	91,9
2018	93,0	90,8	95,3	93,5

A través de les xarxes d'Atenció Primària i Hospitals sense fum, **7.272 professionals han rebut formació durant 2018**

\* on-line i presencials, bàsics, intermitjos, avançats, sobre intervenció grupal ...



\* S'ha elaborat un nou document **TABAQUISME AMBIENTAL I SALUT PERINATAL I INFANTIL (TASPI)**

\* S'han actualitzat les guies ràpides incorporant les noves formes de consum



