

## Les setze àrees bàsiques de salut que participen inicialment apleguen més de 350.000 persones i són:

### ✓ A la Regió Sanitària (RS) de Lleida

- Cervera

### ✓ a la RS de Tarragona

- Reus IV

### ✓ a la RS de Girona

- Pineda de Mar
- Salt

### ✓ a la RS de la Catalunya Central

- Sallent

### ✓ a la RS de la ciutat de Barcelona:

- Barceloneta
- Casanova-Esquerra de l'Eixample
- Carmel
- Chafarinas

- Roquetes
- Sant Gervasi
- Vallcarca

### ✓ a la RS Metropolitana Nord (Barcelona):

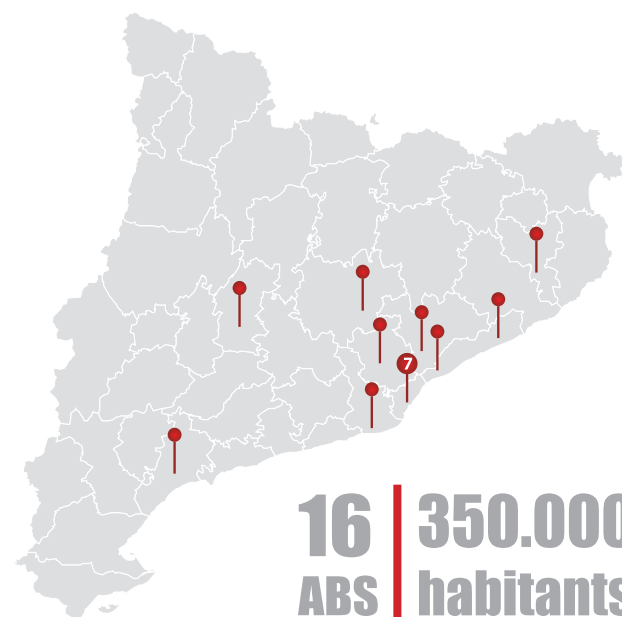
- Castellar del Vallès
- La Roca del Vallès
- Nova Llorede Montigalà (Badalona)

### ✓ a la RS Metropolitana Sud (Barcelona):

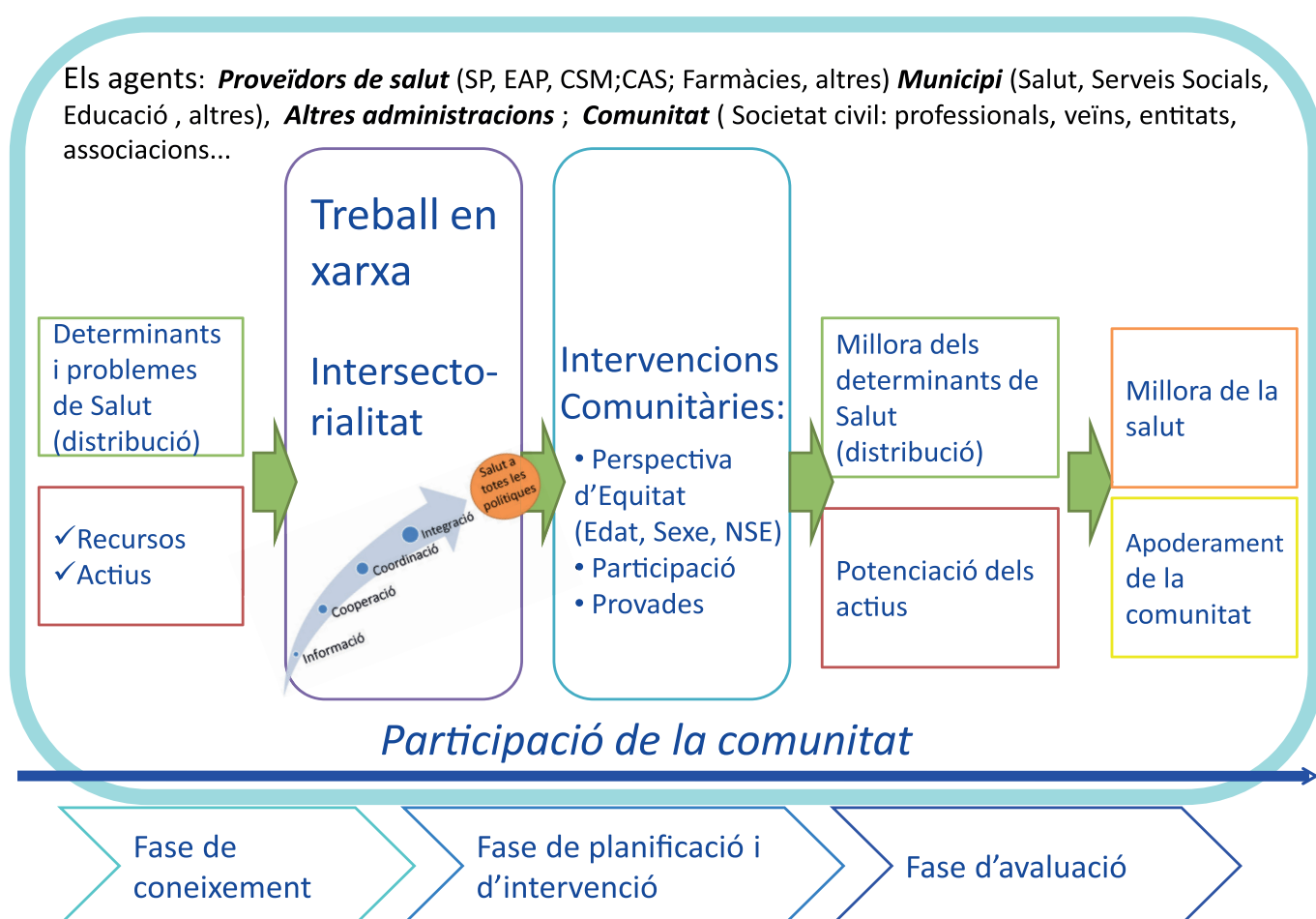
- Can Bou (Castelldefels)

#### Entitats proveïdores d'atenció primària i salut pública participants

- ASPB (Agència de Salut Pública de Barcelona)
- ASPCAT (Secretaria de Salut Pública)
- BSA (Badalona Serveis Assistencials)
- CAPSE (Consorci d'Atenció Primària de Salut de l'Eixample)
- CASAP (Consorci Castelldefels Agents de Salut d'Atenció Primària)
- CSC (Consorci de Salut i Social de Catalunya)
- EBA Vallcarca Sant Gervasi (Entitat de Base Associativa)
- ICS (Institut Català de la Salut)
- PAMEM (Institut de Prestacions d'Assistència Mèdica de Barcelona)



## Com entenem al COMSALUT la salut comunitària



## L'administració es compromet a:

- ✓ Integrar la perspectiva comunitària als contractes amb els proveïdors
- ✓ Promoure l'autonomia organitzativa dels equips d'atenció primària (agendes, horaris, activitats amb la comunitat)
- ✓ Garantir que els EAP poden redistribuir els recursos segons les necessitats locals
- ✓ Donar suport (formació i assessorament, relacions amb la resta de dispositius i proveïdors sanitaris, relacions amb les administracions públiques – locals i autonòmiques- amb les corporacions i societats professionals i amb la societat civil)

(ACORD MARC del 8 de juliol de 2015)

## Els equips d'atenció primària i de salut pública es comprometen a:

- ✓ Implicar-s'hi institucionalment
- ✓ Aplicar els criteris clínics i de salut pública basats en els coneixements científics (ESSENCIAL) i en les recomanacions del PINSAP i del PIAISS
- ✓ Avaluar sistemàticament el funcionament i l'impacte del projecte amb una metodologia compartida entre els participants
- ✓ Liderar la reorientació sanitària amb la resta de dispositius sanitaris de l'ABS
- ✓ Treballar en xarxa de forma intersectorial i participativa amb la comunitat.

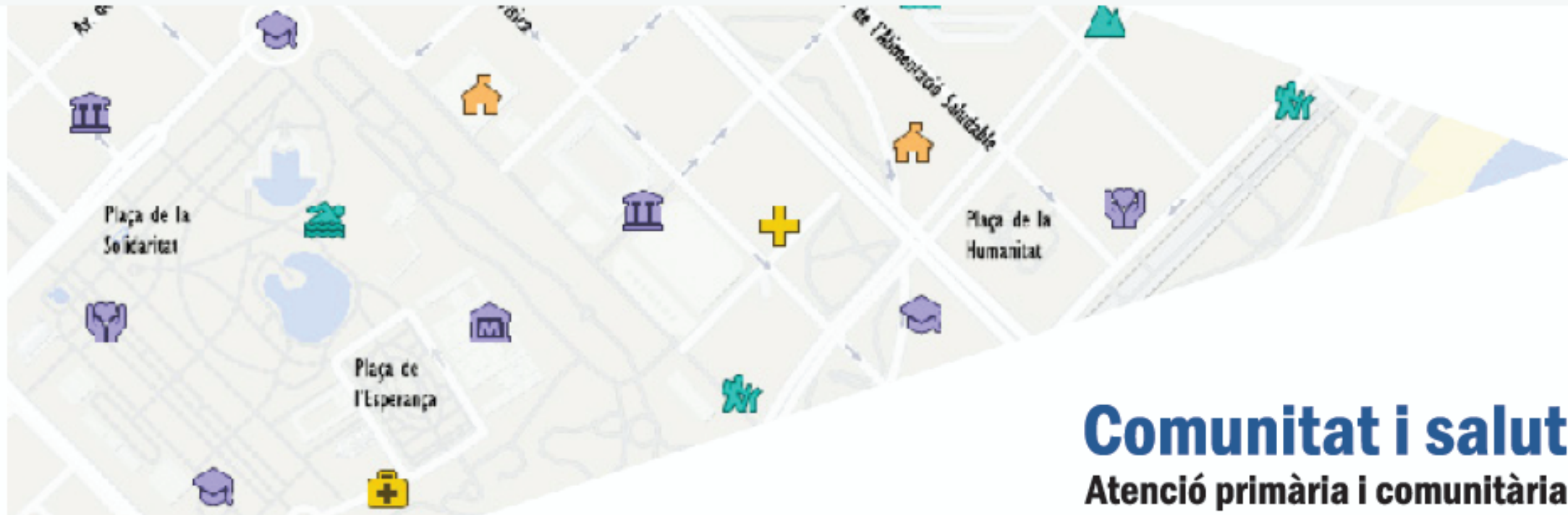
## Què volem per a les persones?

- ✓ Més control dels determinants de la seva pròpia salut
  - ✓ Capacitat per expressar les seves pròpies prioritats
  - ✓ La màxima autonomia possible
  - ✓ Una utilització dels recursos profitosa per a la seva salut
- En definitiva:** que contribueixin a fer més saludable la seva comunitat i així, també la seva pròpia vida.

## Què volem per als professionals sanitaris?

- ✓ Fomentar la proactivitat
  - ✓ Facilitar l'aplicació efectiva del model bio-psico-social
  - ✓ Integrar a la pràctica clínica la perspectiva comunitària
  - ✓ Aprofitar la seva contribució a l'equitat i a la viabilitat del sistema sanitari
- En definitiva:** que contribueixin a fer més saludable la comunitat i, així, també la seva pròpia feina.





- |                         |                        |                      |
|-------------------------|------------------------|----------------------|
| Centre de Salut         | Ruta Saludable         | Oficines de farmàcia |
| Centre Esportiu         | Biblioteca pública     | Centre cívic         |
| Centre de Salut Mental  | Centre excursionista   | Associació de Veïns  |
| Centre de Rehabilitació | Esplai de la gent gran | Escola /Institut     |

## Comunitat i salut

Atenció primària i comunitària



### Què és?

- ✓ Una experiència de coordinació dels dispositius ambulatoris del sistema sanitari públic
- ✓ Amb autonomia organitzativa, capacitat de prioritzar les activitats i de redistribuir els recursos
- ✓ Per desenvolupar una reorientació comunitària del sistema sanitari i contribuir a la promoció de la salut de la comunitat

### Qui som?

- ✓ L'equip d'atenció primària i els serveis de salut pública de les ABS, amb l'administració local corresponent i els altres dispositius sanitaris del territori
- ✓ Les entitats ciutadanes i tota la comunitat
- ✓ Amb el suport del conjunt d'administracions públiques, corporacions professionals i societats científiques i la taula d'entitats del tercer sector

### Com ho fem?

- ✓ Tenint sempre present les necessitats i el context local
- ✓ Detectant, reconeixent i treballant amb els actius comunitaris
- ✓ Estimulant la participació de la ciutadania
- ✓ Treballant en xarxa de forma intersectorial i coordinada
- ✓ Utilitzant els recursos de forma equitativa i adequada